



Hendrikson & Ko

# Jätkusuuutlik linnaruumi mobiilsus

Heikki Kalle

26.03.2013

Tallinn

# Liikumine planeerimises

Hea planeerimine sisaldab alati nii analüüsi kui sünteesi puhul kahte poolt-

- Miks liigutakse?( liikumise põhjuste analüüs ja prognoos)
- Kes või mis ja kuidas liigub (Liikumisvõimaluste analüüs ja prognoos)

**ÜHTE EI SAA KÄSITLEDA ILMA TEISETA!**



# Liikumine ja ruumi kvaliteet

- Ühetüübilistel tegevustel (funktsioonidel) on omadus kuhjuda, mis tekitab liikumisvajadust (elamualad, tööstusalad)
- Liikumisvajadus on kõige väiksem, kui kõik oleks üksteise otsas
- Ajalooline struktuur-kaubandus-halduskeskus ja monofunktsionaalsed äärealad
- Ideaalne linn- enamus igapäevaseid funktsioone hõlmavad aeglasel ruumis või siis kergliigeldes, vahest harva võib bussiga sõita, materjal liigub inimestest eemal



# Funktsioonid- liikumise põhjused

- Funktsioonid peavad asetsema selliselt, et suures mastaabis on vaja vähe liikuda, kuid väiksemas mastaabis oleks väljas liikumine kasulik/tervislik nii endale kui teistele, mõnus ja turvaline
- Kaup ja materjal tahab ka liikuda, kuid inimesest eraldi
- Linn tihedamaks (nii ruumilises kui funktsionaalses plaanis – mitmekihilised alad, kus olulised funktsioonid koos, avalikud teenused keskustesse (hetkel kaubanduskeskustes või perifeerias).
- (Päris)keskused mõnusamaks
- Pendelrände põhjuste analüüs



# Liikumisvõrgustikud

- Olemasolevate liikumisvõrgustike analüüs arvestades,
  - Funktsioone
  - Liigutatavat (eri kaubad, inimesed)
  - **Liikumisviise**
  - Sotsiaalseid gruppe (toimetulek, vanus, turist jne)
  - Kellaaega, nädalapäevi, aastaaegu
  - Ilma

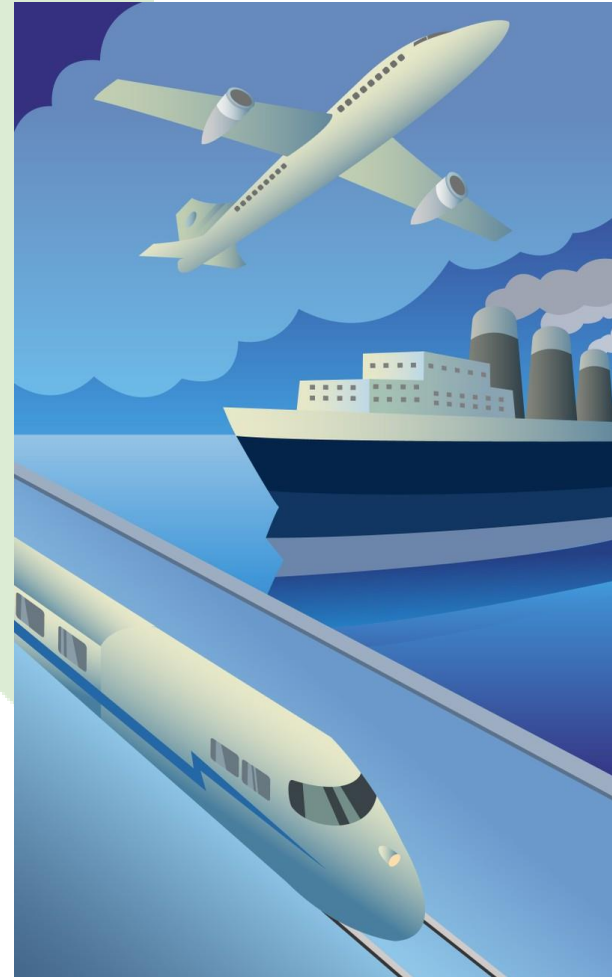
**Siit näeme, et ühe omavalitsuse territoorium ei ole sageli piisav**



# Liikumisvõrgustikud 2

- Plaan peaks sisaldama,
  - Mahtusid
  - Suundasid
  - Ruumilisi probleeme
  - Nii olevikku kui tulevikku (nt planeeringute realiseerumisel)

Tulemuseks stsenaariumid, mis on aluseks kaasavale planeerimisprotsessile



# Liikumisvõrgustikud 3

- Süntees
  - sisend regionaalplaneerimisse (nt. valglinnastumise ja modaalsuse temaatika)- teemaplaneeringud, linnastu planeering
  - Sisend üldplaneerimisse (funktsioonid ja teenused, optimaalne teedevõrk)
  - Paremad sisendid teede, transpordi ja liikumisplaneerimisse

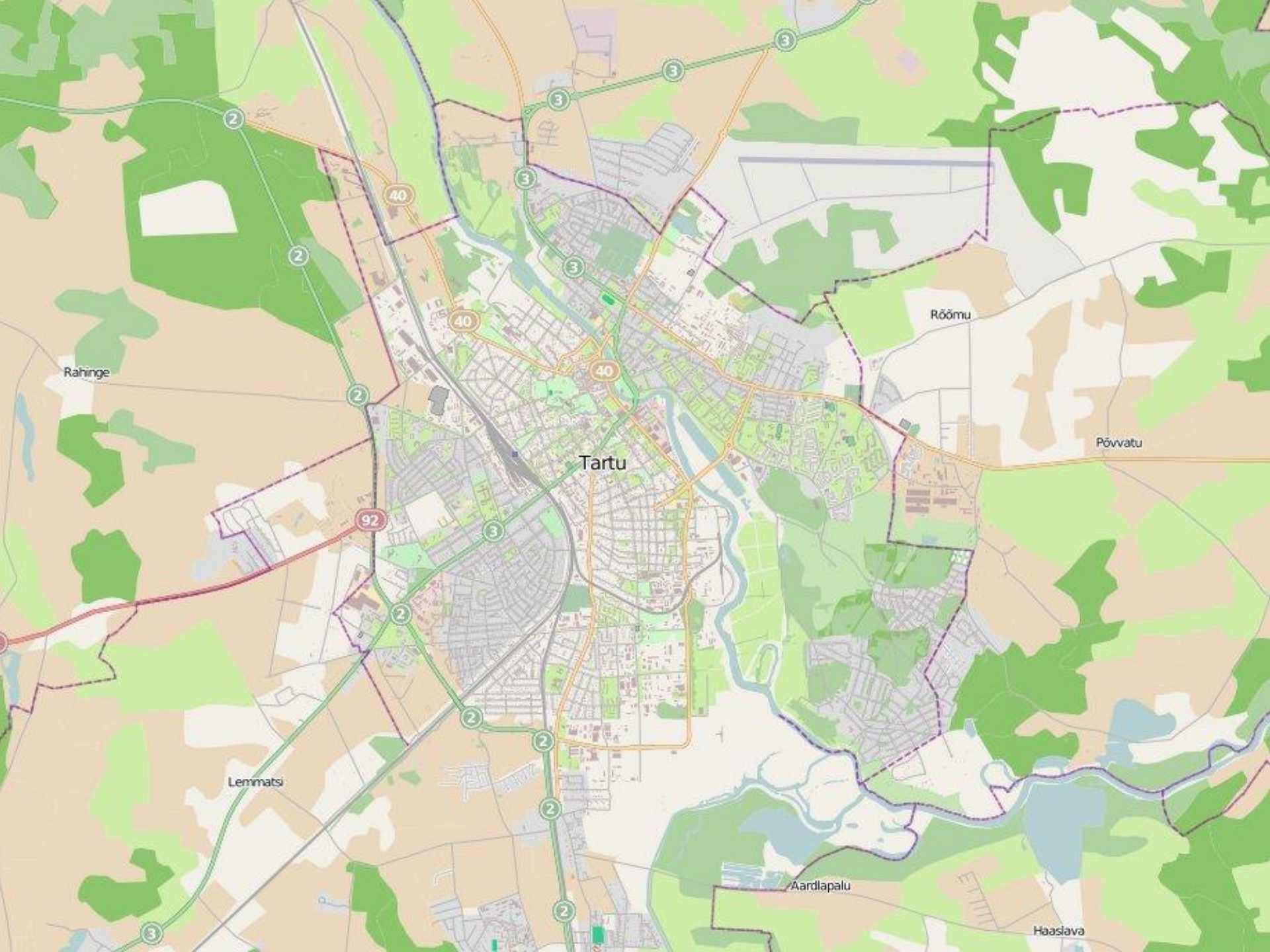


# Tartu linna transpordi arengukava 2012-2020

- “...Selleks, et optimeerida liiklusvooge ning mõjutada transpordiliigi valikut säästvate transpordiliikide kasuks, tagades seejuures linna elanike liiklemisvajadused, majanduse arengu, keskkonnaseisundi paranemise ja liiklusohutuse kasvu...” (koostatud 2010-2012).
- Transpordi arengukava eesmärk on täpsustada linna arengudokumentides seatud eesmärke ning luua alus transpordi plaanipärasele arengule ja selle rahastamisele.







Rahinge

Lemmatsi

Tartu

Aardlapalu

Haaslava

Rõõmu

Põvvatu

2

2

2

2

2

2

2

2

2

3

3

3

3

3

3

3

3

3

3

3

3

3

3

3

3

40

40

40

92

# Pärnu linna ja lähiümbruse võrgustikke siduv teemaplaneering

- Algatatud september 2009
- Kehtivate ja koostatavate üldplaneeringute täpsustamine ja täiendamine omavalitsuste piire ületavate võrgustike ja eeldatavate mõjude osas valglinnastumise vältimiseks ning loodushoidliku keskkonna loomiseks.
- Teemaplaneeringu koostaja on Pärnumaa Omavalitsuste Liit.
- Projekti osapooled: Pärnu linn, Sindi linn, Sauga vald, Tahkuranna vald, Paikuse vald, Audru vald ja Pärnu Maavalitsus





Pärnu lennujaam

Pärnu

60

60

60

60

5

59

4

4

4

4

4

4

Tulemus:  
Tulemused ja mõjud  
on hinnatud

- 11.1 Täiendage ja uuendage kava regulaarselt
- 11.2 Seirake tulemusi – analüüsi edusamme ja vigu
- 11.3 Tehke kindlaks järgmise kava uued ülesanded

11. Oma kogemustest õppimine

LILIA elluviimine

- 10.1 Juhtige kava elluviimist
- 10.2 Teavitage ja kaasake elanikke
- 10.3 Seirake eesmärkide täitmist

10. Juhtimine ja kommunikatsioon

LILIA on kehtestatud

- 9.1 Kontrollige kava kvaliteeti
- 9.2 Kehtestage kava
- 9.3 Avalikustage kava

9. Säätva linna liikuvuse arengukava kehtestamine

Rakendusplaani koostamine

- 8.1 Tehke kindlaks seire- ja hindamistegevused

8. Seirekava koostamine

- 7.1 Määrake vastutajad ja ressursid
- 7.2 Koostage rakendus- ja finantspilaan

7. Vastutusalades ja rahastuses kokkuleppimine

Tulemus:  
meetmed on valitud

- 6.1 Tehke kindlaks liikuvusega seotud prioriteedid
- 6.2 Õppige teiste kogemustest
- 6.3 Analüüsi meetmete tasuvust
- 6.4 Kasutage ära üksteist toetavaid meetmeid

Linnaliikuvuse planeerimine

Lähtekoht:  
"Soovime elanike liikuvust ja elukvaliteeti parandada!"

Ratsionaalne ja avatud sihtide seadmine

- 1.1 Võtke aluseks säästva liikuvuse põhimõtted
- 1.2 Analüüsi piirkondlikke ja riiklikke tingimusi
- 1.3 Hinnake seniseid suundumusi
- 1.4 Vaadake üle võimalikud vahendid

1. Edukale LILIAle tugeva aluse loomine

- 1.5 Määrake ära kava ajaline ulatus
- 1.6 Selgitage välja peamised vastutajad ja huvigrupid

Korralik ettevalmistus

2. Kava koostamise käigu ja ulatuse kindlaks tegemine

- 2.1 Vaadake oma vastutusala kaugemale
- 2.2 Kavandage integreeritult
- 2.3 Kavandage huvigruppide ja elanike kaasamist
- 2.4 Leppige kokku tööplaani ja juhtimine

3. Praeguse liikuvuse analüüsimine ja stsenaariumide koostamine

- 3.1 Analüüsi liikuvuse probleeme ja võimalusi
- 3.2 Koostage stsenaariumid

Tulemus:  
Probleemide ja võimaluste analüüs on valmis

4. Ühise visiooni väljatöötamine

- 4.1 Töötage välja ühine liikuvuse ja laiem linna arengu visioon
- 4.2 Informeerige aktiivselt avalikkust

5. Prioriteetide ja mõõdetavate eesmärkide seadmine

- 5.1 Tehke kindlaks liikuvusega seotud prioriteedid
- 5.2 Püstitage eesmärgid

# Lahendused

- Liikumisvajaduse juhtimine peab olema oluline osa strateegilisest juhtimisest (arengukavad, regionaalplaneeringud ja- koostöö, üldplaneeringud)

NB Pendelränded ja valgumine-, üldplaneeringud)

- Transpordi ja liiklusplaneerimine (ja säästvuse põhimõtetel optimeerimine) peab lähtuma liiklusvajaduste prognoosidest ja ruumilises ulatuses lähtuma võrgustiku ulatusest või modaalsetest omadustest- praktikas on oluline roll teede teemaplaneeringutel ja linnastute planeeringutel
- Koolitused ja juhendid suunaga vajaduse kahandamiseks, näiteks ruumilise mõjuga ettevõtetele ja riigiasutustele
- Liikumisvajaduste monitooring (peaks olema osa strateegiliste juhtimisdokumentide ülevaatuses)



# Lõpetuseks

## Planeerimisseadus

### § 1. Seaduse reguleerimisala ja eesmärk

(2) Käesoleva seaduse eesmärk on tagada võimalikult paljude ühiskonnaliikmete vajadusi ja huvisid arvestavad tingimused säästva ja tasakaalustatud ruumilise arengu kujundamiseks, ruumiliseks planeerimiseks, maakasutuseks ning ehitamiseks.

(3) Ruumiline planeerimine (edaspidi planeerimine) käesoleva seaduse tähenduses on demokraatlik, erinevate elualade arengukavasid koordineeriv ja integreeriv, funktsionaalne, pikaajaline ruumilise arengu kavandamine, mis tasakaalustatult arvestab majandusliku, sotsiaalse ja kultuurilise keskkonna ning looduskeskkonna arengu pikaajalisi suundumusi ja vajadusi.





**Hendrikson & Ko**

Täna tähelepanu eest!